

Pompes à chaleur - Air/Air **MULTI SPLIT MXS-E-F-G-H-K**

Inverter réversible



- » **Confort**
- » **Economies d'énergie**
- » **Performance**

- » R-410A
- » DC Inverter
- » Label Energétique A

L'énergie est notre avenir, économisons-la !

www.daikin.fr



MXS

POMPES À CHALEUR LA SOLUTION POUR CEUX QUI VOIENT PLUS LOIN

Vous voulez vous équiper d'un système de chauffage qui dure longtemps et qui favorise les économies d'énergie ? Vous souhaitez associer qualité de vie et respect de l'environnement en ayant recours à des énergies renouvelables ?

En choisissant une pompe à chaleur Daikin, vous faites un choix responsable et durable, résolument tourné vers l'avenir.



Une ressource renouvelable

Les pompes à chaleur (PAC) permettent de récupérer les calories contenues dans l'air extérieur, même quand il fait froid.

Par un système de compression, elles peuvent chauffer très efficacement l'intérieur d'un appartement ou d'une maison. Les PAC ont uniquement recours à l'électricité pour le fonctionnement du système : la chaleur qu'elles restituent est entièrement captée dans l'air extérieur.

La consommation est donc minime et bien inférieure à celle d'un convecteur électrique, par exemple.

Jusqu'à 70% de la chaleur produite par une pompe à chaleur est gratuite car elle provient de l'air extérieur, une ressource libre et infinie !

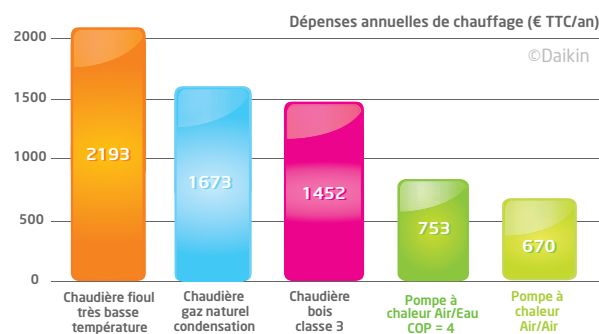


Zoom sur le COP

Une efficacité prouvée. Le Coefficient de Performance (COP) d'une solution de chauffage désigne le rapport entre la chaleur produite et l'énergie consommée. Selon les installations, le COP des pompes à chaleur Daikin est compris entre 3 et 5, ce qui signifie qu'elles restituent 3 à 5 fois plus d'énergie qu'elles n'en consomment.

Economies : la preuve en chiffres

Parce qu'elle a recours à une énergie renouvelable qui lui permet de maintenir une consommation énergétique réduite, la pompe à chaleur est bien la solution la plus efficace pour se chauffer, dès aujourd'hui et pour longtemps !



Base du comparatif : maison 100m² de plain pied, zone climatique 7B, isolation RT2000, ventilation hygrorégulable type B, hypothèses de prix des énergies : observatoire de l'énergie (août 2007), méthode de calcul : 3CL (calcul des consommations conventionnelles dans les logements). Simulation effectuée avec une pompe à chaleur air/eau pour une application plancher chauffant basse température (régime 30°C/35°C)

Pompes à chaleur Air/Air, le confort à la carte

Quelles que soient les particularités de votre habitat (maison neuve, appartement ancien, combles aménagés...), Daikin vous propose la solution qui vous convient.

Vous équipez une seule pièce : optez pour le Monosplit ! A l'extérieur, une unité récupère les calories de l'air puis, grâce à une simple conduite d'environ 50 mm de diamètre, les transfère vers l'unité intérieure installée dans la pièce.

Vous équipez plusieurs pièces : faites le choix du Multisplit ! Votre installation est semblable au monosplit, à la simple différence que vous pouvez raccorder au système jusqu'à 5 unités intérieures. Vos besoins évoluent ? Votre installation vous suit : les unités intérieures peuvent en effet être installées en plusieurs fois.

MULTI SPLIT INVERTER

Une large gamme, des performances toujours élevées. L'offre Multi-Split Inverter de Daikin, la plus large du marché, est complétée avec l'arrivée d'un nouveau groupe.

Avec au total 15 groupes différents disponibles (froid seul et réversible) pouvant accueillir entre 2 et 5 unités intérieures (jusqu'à 40 modèles différents) tous vos projets auront une solution... la solution Daikin !



Le confort à la carte

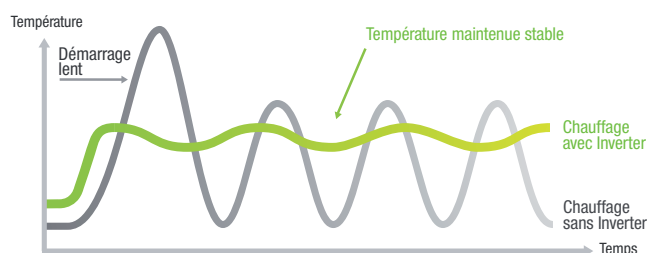
VOTRE SYSTÈME DE CHAUFFAGE

Mural, console, gainable, flexi ou cassette :
5 types d'unités
intérieures pour un
confort parfaitement
adapté à votre
intérieur.



La technologie Inverter, c'est encore plus d'économie et de confort.

La technologie Inverter, intégrée dans toutes les pompes à chaleur Daikin, adapte en permanence votre système de chauffage à vos besoins réels : inutile d'intervenir sur les réglages, la température programmée est maintenue automatiquement quels que soient les changements (niveau d'ensoleillement, nombre de personnes dans la pièce, fonctionnement d'appareils électriques sources de chaleur...). Outre un confort inégalé, c'est toute l'installation qui en profite : sollicitée à dessein, elle prolonge sa durée de vie et vous fait réaliser jusqu'à 30% d'économies d'énergie par rapport à une pompe à chaleur traditionnelle.



PANORAMA DE VOS UNITÉS INTÉRIEURES

Votre maison est unique, c'est votre lieu de vie quotidien. Vous souhaitez donc y installer une solution de chauffage parfaitement intégrée. Construction ou rénovation, petites surfaces ou grands volumes, les unités intérieures air/air de Daikin s'adaptent à toutes les configurations, avec discrétion et efficacité.





LE CHOIX DU CONFORT EST MULTIPLE

Mural, console, cassette, gainable... Les solutions Multi-Split Daikin conviennent à tout type d'habitat. Quels que soient les souhaits d'aménagement, le profil des logements et le budget, il y a toujours une réponse Daikin. Dotées de la technologie Inverter, ces solutions permettent d'équiper un logement complet, tout en réalisant des économies d'énergie : possibilité de régler la température de chaque pièce de manière indépendante, détecteur de présence, mode automatique...

FTXG-J Mural Design Emura

- Design intelligent
- Détecteur de présence
- Horloge programmable
- Air purifié
- Bas niveaux sonores
- Disponible en deux couleurs : blanc mat et aluminium brossé



NOUVEAU
Programmation horaire hebdomadaire
28 actions par semaine

CTXS-K / FTXS-K Mural

- Détecteur de présence
- Horloge programmable
- Bas niveaux sonores



NOUVEAU
Programmation horaire hebdomadaire
28 actions par semaine

FVXG-K Console radiante

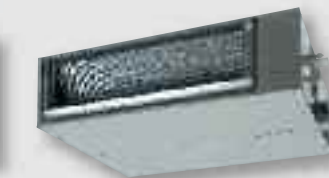
- Panneau à effet radiant
- Parfait pour un positionnement en allège sous fenêtre
- Partiellement encastrable
- Horloge programmable
- Bas niveaux sonores (19 dB(A) en mode radiant)



NOUVEAU
Programmation horaire hebdomadaire
28 actions par semaine

FBQ-C Gainable

- Parfait pour installation en comble ou faux-plafond
- Horloge filaire programmable
- Très bas niveaux sonores



Compatible également avec les unités intérieures...



MURAL FTXS-J



MURAL FTX-JV



CONSOLE FVXS



CASSETTE FCQG-F



GAINABLE FHQ-B 8



CASSETTE FFQ-B 9

Tableaux techniques des unités intérieures

CTXS-K / FTXS-K Type mural

CTXS-K / FTXS-K



			CTXS15K	FTXS20K	FTXS25K	CTXS35K
Débit d'air chaud	PV/GV	m3/h	258/360/450/540	258/360/468/570	258/360/480/600	258/378/486/606
Niveaux pression sonore	chaud	dB(A)	21/28/33/38	21/27/33/38	21/27/33/39	21/30/36/41
Encombrement de l'unité	H x L x P	mm	289 x 780 x 215	289 x 780 x 215	289 x 780 x 215	289 x 780 x 215

FTXS-J/G Type mural

FTXS-J



			FTXS35J	FTXS42J	FTXS50J	FTXS60G	FTXS71G
Débit d'air chaud	PV/GV	m3/h	360 / 408 / 570 / 744	384 / 439 / 582 / 732	402 / 456 / 588 / 726	678 / 756 / 894 / 1032	756 / 852 / 1 002 / 1170
Niveaux pression sonore	chaud	dB(A)	26 / 29 / 36 / 42	30 / 33 / 38 / 42	31 / 34 / 39 / 44	32 / 35 / 40 / 44	34 / 37 / 42 / 46
Encombrement de l'unité	H x L x P	mm	295 x 800 x 215	295 x 800 x 215	295 x 800 x 215	290 x 1 050 x 250	290 x 1 050 x 250

FTXG-J Type mural Design

FTXG-JW

FTXG-JA
FTXG-JS



			FTXG25JW/JA	FTXG35JW/JS/JA*	FTXG50JW/JA
Débit d'air chaud	PV/GV	m3/h	324 / 372 / 474 / 576	336 / 384 / 516 / 648	426 / 486 / 588 / 684
Niveaux pression sonore	chaud	dB(A)	25 / 28 / 34 / 39	26 / 29 / 36 / 42	32 / 35 / 41 / 47
Encombrement de l'unité	H x L x P	mm	295 x 915 x 155	295 x 915 x 155	295 x 915 x 155

*Disponible en septembre 2012

FVXS-F Type console FLXS-B Type flexi

FVXS-F

FLXS-B



			FVXS25F	FVXS35F	FVXS50F	FLXS25B	FLXS35B	FLXS50B	FLXS60B
Débit d'air chaud	PV/GV	m3/h	264 / 300 / 414 / 528	282 / 312 / 438 / 564	426 / 510 / 606 / 708	396 / 444 / 498 / 552	432 / 480 / 534 / 588	408 / 450 / 588 / 726	450 / 504 / 636 / 768
Niveaux pression sonore	chaud	dB(A)	23 / 26 / 32 / 38	24 / 27 / 33 / 39	32 / 36 / 40 / 45	29 / 31 / 34 / 37	30 / 33 / 36 / 39	33 / 35 / 41 / 46	34 / 37 / 42 / 47
Encombrement de l'unité	H x L x P	mm	600 x 700 x 210	600 x 700 x 210	600 x 700 x 210	490 x 1050 x 200	490 x 1050 x 200	490 x 1050 x 200	490 x 1050 x 200

FVXG-K Type console

FVXG-K



			FVXG25K	FVXG35K	FVXG50K
Débit d'air chaud	PV/GV	m3/h	282 / 342 / 468 / 594	300 / 348 / 480 / 612	408 / 468 / 600 / 732
Niveaux pression sonore	chaud	dB(A)	19 / 22 / 26 / 32 / 39	19 / 23 / 27 / 33 / 40	20 / 30 / 34 / 40 / 46
Encombrement de l'unité	H x L x P	mm	600 x 950 x 215	600 x 950 x 215	600 x 950 x 215

FFQ-B9 Type cassette 4 voies 600x600 FCQG-F 8 voies 900 x 900

FFQ-B

FCQG-F



			FFQ25B9	FFQ35B9	FFQ50B9	FFQ60B9	FCQG35F	FCQG50F	FCQG60F
Débit d'air chaud	PV/GV	m3/h	390 / 540	390 / 600	480 / 720	600 / 900	522 / 750	522 / 756	522 / 816
Niveaux pression sonore	chaud	dB(A)	24,5 / 29,5	25 / 32	27 / 36	32 / 41	27 / 31	27 / 31	28 / 33
Encombrement de l'unité	H x L x P	mm	286 x 575 x 575	286 x 575 x 575	286 x 575 x 575	286 x 575 x 575	204 x 840 x 840	204 x 840 x 840	204 x 840 x 840

FDXS-E-C Type gainable extra compact FDBQ-B Type gainable hôtellerie

FDXS-E-C

FDBQ-C

FDBQ



			FDXS25E	FDXS35E	FDXS50C	FDXS60C	FBQ35C8	FBQ50C8	FBQ60C8	FDBQ25B
Débit d'air chaud	PV/GV	m3/h	372 / 438 / 480 / 522	372 / 438 / 480 / 522	504 / 600 / 660 / 720	672 / 810 / 888 / 960	660 / 960	660 / 960	900 / 1080	312 / 417
Niveaux pression sonore	chaud	dB(A)	29 / 31 / 33 / 35	29 / 31 / 33 / 35	31 / 33 / 35 / 37	32 / 34 / 36 / 38	29 / 37	29 / 37	29 / 37	29 / 35
Encombrement de l'unité	H x L x P	mm	200 x 700 x 620	200 x 700 x 620	200 x 900 x 620	200 x 1100 x 620	300 x 700 x 700	300 x 700 x 700	300 x 1000 x 700	230 x 652 x 502

FHQ-B Type plafonnier apparent

FHQ-B



			FHQ35B8	FHQ50B8	FHQ60B8
Débit d'air chaud	PV/GV	m3/h	600 / 780	600 / 780	780 / 1020
Niveaux pression sonore	chaud	dB(A)	32 / 37	33 / 38	33 / 39
Encombrement de l'unité	H x L x P	mm	195 x 960 x 680	195 x 960 x 680	195 x 1160 x 680

MXS Groupes extérieurs réversibles

		2MXS40H	2MXS50H	3MXS40K	3MXS52E	3MXS68G	4MXS68F	4MXS80E	5MXS90E	
Puissance restituée*	chaud à +7°C _{CBH} min-std-max	kW	1,5 - 4,2 - 4,6	1,3 - 5,3 - 5,7	1,32 - 4,6 - 5,0	1,3 - 6,8 - 8,0	2,0 - 7,9 - 10,0	2,4 - 8,6 - 10,4	2,7 - 9,3 - 9,8	3,4 - 10,4 - 11,1
	chaud à -5°C _{CBH} standard	kW	3,5	4,2	3,76	5,2	6,0	6,5	7,0	7,8
	chaud à -10°C _{CBH} standard	kW	2,9	3,5	3,19	4,4	5,0	5,5	6,0	6,6
Puissance absorbée	froid min-std-max	kW	1,6 - 4,0 - 4,1	1,8 - 4,0 - 4,9	1,8 - 4,0 - 4,6	1,9 - 5,2 - 7,0	2,0 - 6,0 - 6,5	2,0 - 6,8 - 7,6	2,4 ~ 7,3 ~ 7,9	2,9 ~ 8,1 ~ 9,0
	chaud nominale	kW	0,3 - 1,0 - 1,2	0,2 - 1,3 - 1,5	0,91	0,3 - 1,6 - 2,2	0,4 - 2,1 - 2,7	0,5 - 1,9 - 2,6	0,5 ~ 2,4 ~ 2,5	0,6 ~ 2,6 ~ 2,9
EER/COP	froid nominale	kW	0,3 - 1,1 - 1,2	0,3 - 1,0 - 1,5	0,83	0,3 - 1,2 - 2,2	0,4 - 1,6 - 1,9	0,4 - 1,7 - 2,2	0,5 ~ 2,1 ~ 2,5	0,6 ~ 2,3 ~ 2,8
	froid / chaud standard		3,67 / 4,16	3,81 / 3,96	4,82 / 5,05	4,19 / 4,32	3,66 / 3,85	3,89 / 4,50	3,47 / 3,85	3,54 / 3,97
Label énergie	froid / chaud standard		A / A	A / A	A / A	A / A	A / A	A / A	A / A	
Nombres d'unités intérieures raccordables maxi			2	2	3	3	3	4	4	5
Unités intérieures raccordables	Muraux	CTXS-K / FTXS-K	oui	oui	oui	oui	oui	oui	oui	oui
		FTXG-J	oui	oui	oui	oui	oui	oui	oui	oui
		FTXS-J	oui	oui	oui	oui	oui	oui	oui	oui
		FTX-JV	oui	oui	non	non	non	non	non	non
	Consoles	FVXG-K	oui	oui	oui	oui	oui	oui	oui	oui
		FVXS-F	oui	oui	oui	oui	oui	oui	oui	oui
		FLXS-B	oui	oui	oui	oui	oui	oui	oui	oui
	Gainables	FDXS-E	oui	oui	oui	oui	oui	oui	oui	oui
		FDXS-C	-	oui	oui	oui	oui	oui	oui	oui
		FBQ-C8	-	-	oui	oui	oui	oui	oui	oui
		FDBQ25B	-	-	oui	oui	oui	oui	oui	oui
	Cassettes encastrables	FFQ-B9	-	oui	oui	oui	oui	oui	oui	oui
		FCQG-F	-	-	oui	oui	oui	oui	oui	oui
Plafonnier apparent	FHQ-B	-	-	oui	oui	oui	oui	oui	oui	
Niveaux de pression sonore	froid nominal		43/47	44/48	- / 47	43/46	-/48	-/48	48/-	52/-
	chaud nominal		44/48	46/50	- / 46	44/47	-/49	-/49	49/-	52/-
Encombrement de l'unité	h	mm	550	550	735	735	735	770	770	
	l	mm	765	765	926	936	936	900	900	
	p	mm	285	285	300	300	300	300	320	320
Poids de l'unité		kg	38	42	49	49	58	58	72	73
Type de réfrigérant			R-410A	R-410A	R410-A	R-410A	R-410A	R-410A	R-410A	R-410A
Plage de fonctionnement	mode froid température ext.	°CBS	+10 ~ +46	+10 ~ +46	-10 ~ +46	-10 ~ +46	-10 ~ +46	-10 ~ +46	-10 ~ +46	-10 ~ +46
	mode chaud température ext.	°CBH	-15 ~ +15,5	-15 ~ +15,5	-15 ~ +24	-15 ~ +15,5	-15 ~ +15,5	-15 ~ +15,5	-15 ~ +15,5	-15 ~ +15,5
Raccordement électrique	alimentation	V/Ph/Hz	230 / 1 / 50	230 / 1 / 50	230 / 1 / 50	230 / 1 / 50	230 / 1 / 50	230 / 1 / 50	230 / 1 / 50	

PRO.DOC.MXS.12. Caractéristiques techniques disponibles au 1^{er} Juin 2012, sous réserve de modification sans préavis. SIREN n° 967 501 065 - RCS Nanterre. Les informations présentées dans ce document ont un caractère documentaire et de vulgarisation. Ces informations doivent donc toujours être vérifiées. DAIKIN AIRCONDITIONING FRANCE ne saurait engager sa responsabilité en cas d'erreur de transcription ou d'interprétation.

Unités extérieures équipées de compresseur Swing Inverter, technologie 100% Daikin.

Raccordez de 2 à 5 unités en toute simplicité !



La position privilégiée occupée par Daikin, en tant que seul fabricant de pompes à chaleur capable de produire ses propres compresseurs et ses propres fluides frigorigènes est confortée par un intérêt et un engagement réels de la société pour les questions environnementales. Depuis de nombreuses années, Daikin développe une large gamme de produits permettant d'obtenir des économies d'énergie et s'investit en tant qu'entreprise citoyenne, attentive aux impacts de son activité en inscrivant sa démarche dans une stratégie à long terme en faveur du développement durable.



Les unités Daikin sont conformes aux normes européennes qui garantissent la sécurité des produits.

Les produits Daikin sont distribués par :

